

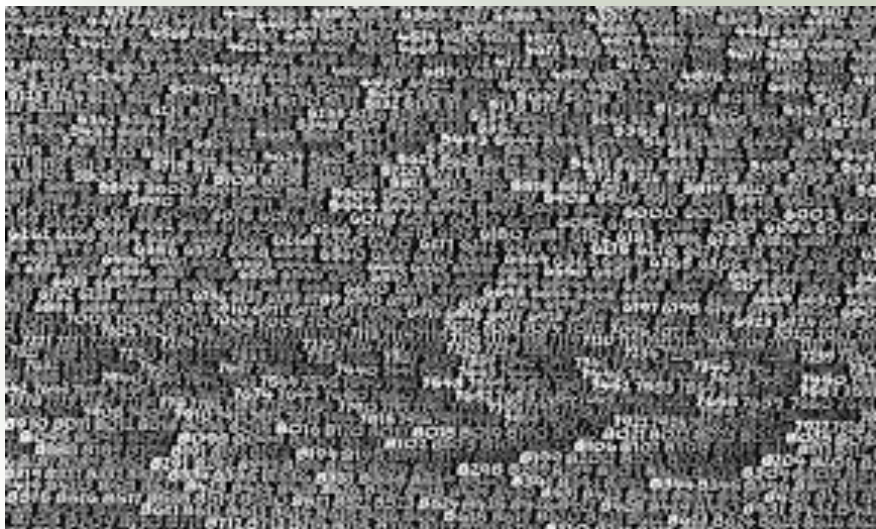
KONCEPT, AKCJA, INSTALACJA

**To co na zielono przepisujemy
do zeszytu, jako notatkę.**

Kolejne kierunki awangardy:

- 1. konceptualizm - nurt sztuki XX-wiecznej, zakładający eksponowanie samego procesu twórczego, to co jest najważniejsze w dziele sztuki to koncept, idea (pomysł). Dzieło nie musi powstać ważne, że je zaplanujemy i zrobimy szkic, opis itd.

Dlaczego dzieło nie musi powstać, bo niekiedy jest niewykonalne, nie mamy pozwolenia, nie mamy pieniędzy lub zachodzą inne przeszkody.



Roman Opalka, *Obraz liczony*, 1965

Jednym z ciekawszych przedstawicieli konceptualizmu w Polsce był Roman Opalka.

- ▣ Jego najbardziej rozpoznawalnym dziełem jest cykl *OPALKA 1965 /1 - ∞*, nazywany przez artystę i krytyków *Programem*. Artysta białą farbą zapisywał na płótnie szeregi liczb; początkowo robił to na czarnym płótnie, zmienił je następnie na szare i od 1972, stopniowo rozjaśniał używane tło. Każdą liczbę dodatkowo wymawiał, nagrywając ją na magnetofon, a do skończonego obrazu dodawał swoje aktualne zdjęcie. Cykl ma przedstawiać upływ czasu człowieka.

Oto kilka innych przykładów dzieł Nurtu konceptualizmu.



VOAEX, 1976, Muzeum Vostell Malpartida



Joseph Kosuth, *Jedno i trzy krzesła*, 1965r.



Pre-Bell-Man, posąg przed 'Museum für Kommunikation', Frankfurt nad Menem, [Niemcy](#)

- 3. performance - sytuacja artystyczna, której przedmiotem i podmiotem jest obecność artysty w określonym kontekście czasu, przestrzeni i własnych ograniczeń. Artysta występujący przed publicznością jest zarówno twórcą, jak i materiały sztuki.





4. environment - (z ang. *otoczenie, środowisko*) jest to sztucznie tworzona sytuacja przestrzenna przeznaczona dla osób pasywnie w niej uczestniczących. Może to być wnętrze, w którym ściany i sprzęty najeżone są ostrymi odłamkami szkła albo pomalowana w pionowe pasy kabina z lustrzaną podłogą i sufitem – co na osobie znajdującej się wewnątrz robi ogromne wrażenie.

- 5. instalacja - wieloelementowa realizacja artystyczna w konkretnej przestrzeni zastanej lub konstruująca taką przestrzeń.

Najbardziej rozpoznawalną przedstawicielką tego nurtu jest Magdalena Abakanowicz.

Polska rzeźbiarka, twórczyni tkaniny artystycznej. Specjalizowała się w tworzeniu dużych, figuralnych kompozycji przestrzennych w oparciu o tkaninę, z wykorzystaniem również innych materiałów, jak kamień, drewno i brąz – zwanych od jej nazwiska abakanami.



M. Abakanowicz, *Mutanty* na dziedzińcu pałacu Potockich w Warszawie

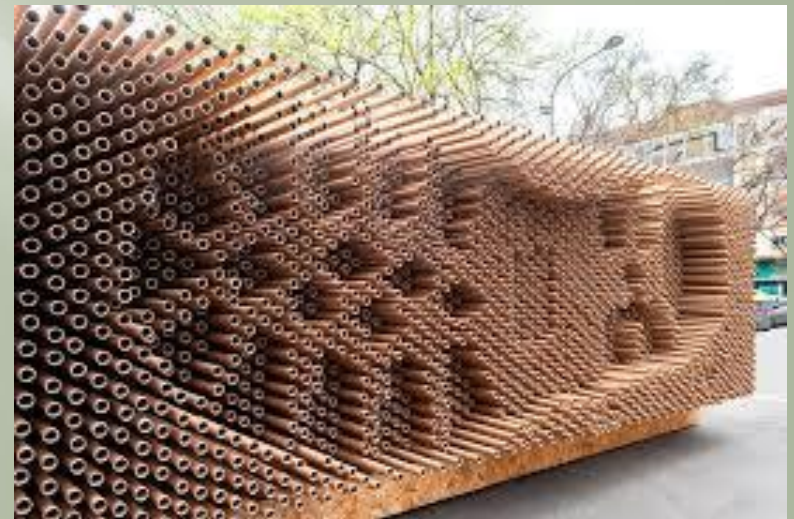


"Umbrella Sky" na ulicach miasteczka Agueda.



Embriologia,
M. Abakanowicz,
1980

Pomarańczowa
instalacja
z siatki
skwer
w Coshocton,
Ohio



Projekt „Falla”
projektanci ze studia Nituniyo
Walencja

- 6. embalaż - (z fr. *emballage* – opakowanie) – działalność w sztuce współczesnej, która jest związana z opakowywaniem, zasłanianiem, okrywaniem przedmiotów, fragmentów architektury, natury.



Dziękuję za uwagę.
W tym tygodniu
nie ma pracy plastycznej 😊

Czekam natomiast na zaległe prace.